

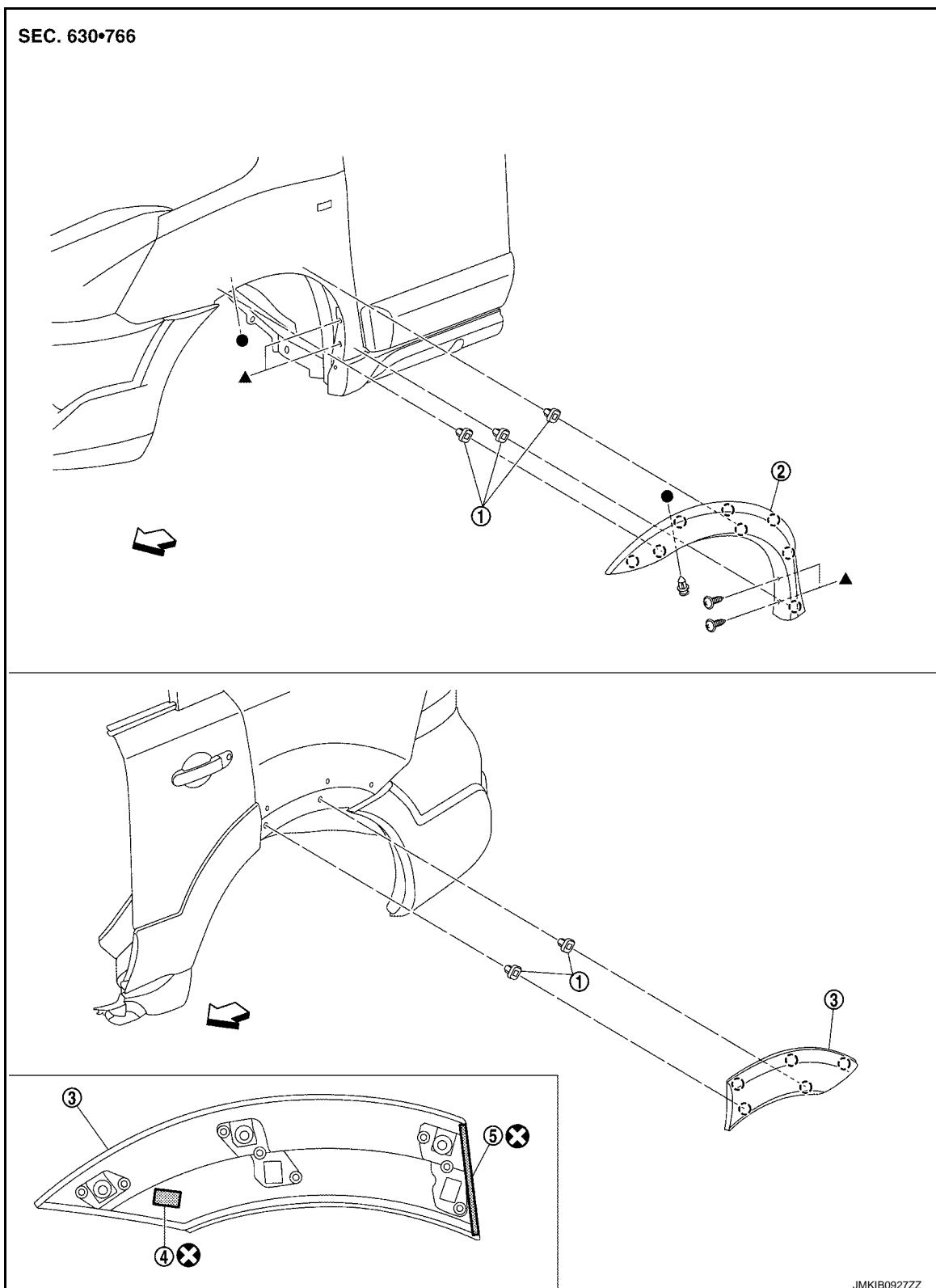
# 上方翼子板

< 拆卸和安装 >

## 上方翼子板

### 分解图

INFOID:000000008950796



① 索环

④ 双面胶布  
[t: 2.0 mm (0.079 in)]

② 前挡泥板

⑤ 双面胶布  
[t: 1.0 mm (0.039 in)]

③ 后挡泥板

# 上方翼子板

## < 拆卸和安装 >

○：卡子

⇐：车头方向

⊗：每次分解后务必更换。

●, ▲：指示该部分与真实车辆上的带相同标志的点相连接。

## 前上方翼子板

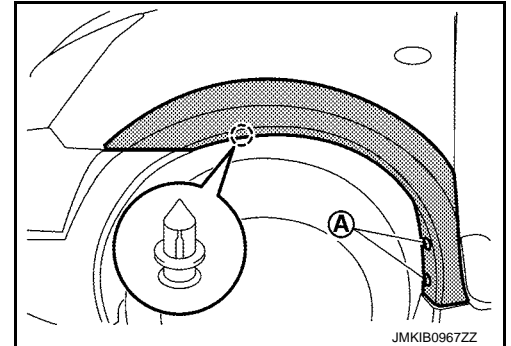
## 前上方翼子板：拆卸和安装

INFOID:000000008950797

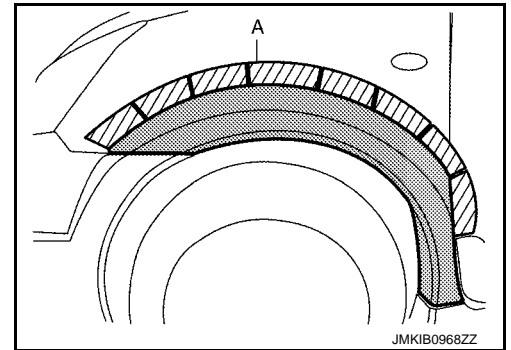
### 拆卸

1. 拆下前上方翼子板固定螺丝Ⓐ和卡子。

○：卡子

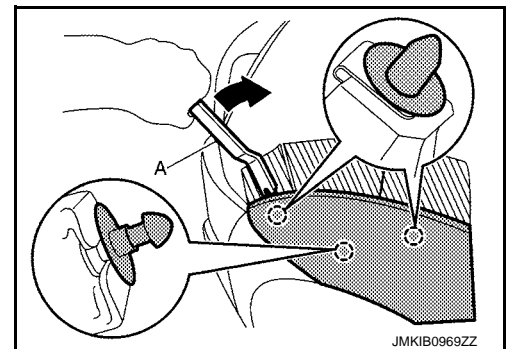


2. 用保护带 (A) 保护零件以免受到损坏。



3. 用拆卸工具 (A) 分开前上方翼子板固定卡子，然后拆下前上方翼子板。

○：卡子



### 安装

注意以下事项，并按照与拆卸相反的顺序安装。

#### 注意：

- 切勿损坏翼子板。
- 安装前上方翼子板时，检查卡子是否稳固地安装在翼子板孔内，然后将它们压入。

## 上方翼子板

### < 拆卸和安装 >

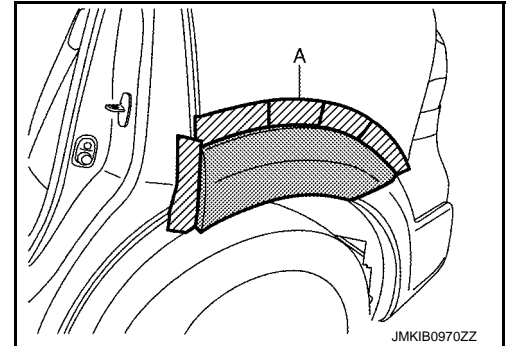
#### 后上方翼子板

#### 后上方翼子板：拆卸和安装

INFOID:000000008950798

##### 拆卸

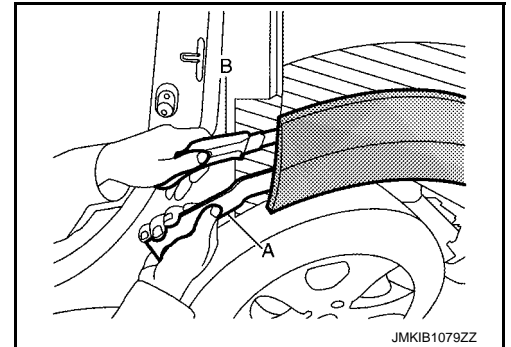
1. 用保护带 (A) 保护车身，保护喷漆表面以防损坏。



2. 将拆卸工具 (A) 插入后上方翼子板和车身外侧之间，提起后上方翼子板同时用刮刀 (B) 切断双面胶带。

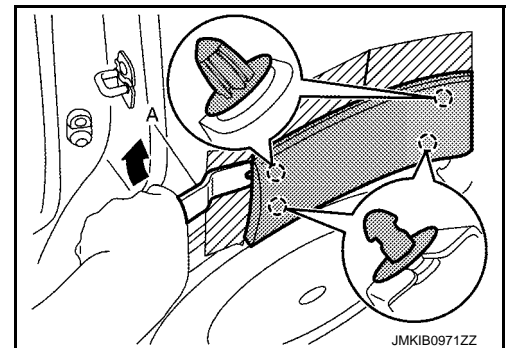
##### 注意：

使用不会损坏车身外侧材料所制成的拆卸工具。



3. 用拆卸工具 (A) 分开后上方翼子板固定卡子，然后拆下后上方翼子板。

○：卡子



##### 安装

注意以下事项，并按照与拆卸相反的顺序安装。

##### 注意：

- 切勿损坏车身侧边外钣金件。
- 如果重复使用后上方翼子板，务必更换新的双面胶带。
- 重复使用后上方翼子板时，用新的双面胶带更换后表面的双面胶带。
- 安装后上方翼子板时，检查卡子稳固地安装在车身侧边外钣件的孔内，然后将它们压入。
- 24 小时内请勿清洗车辆以保持嵌条黏着度。